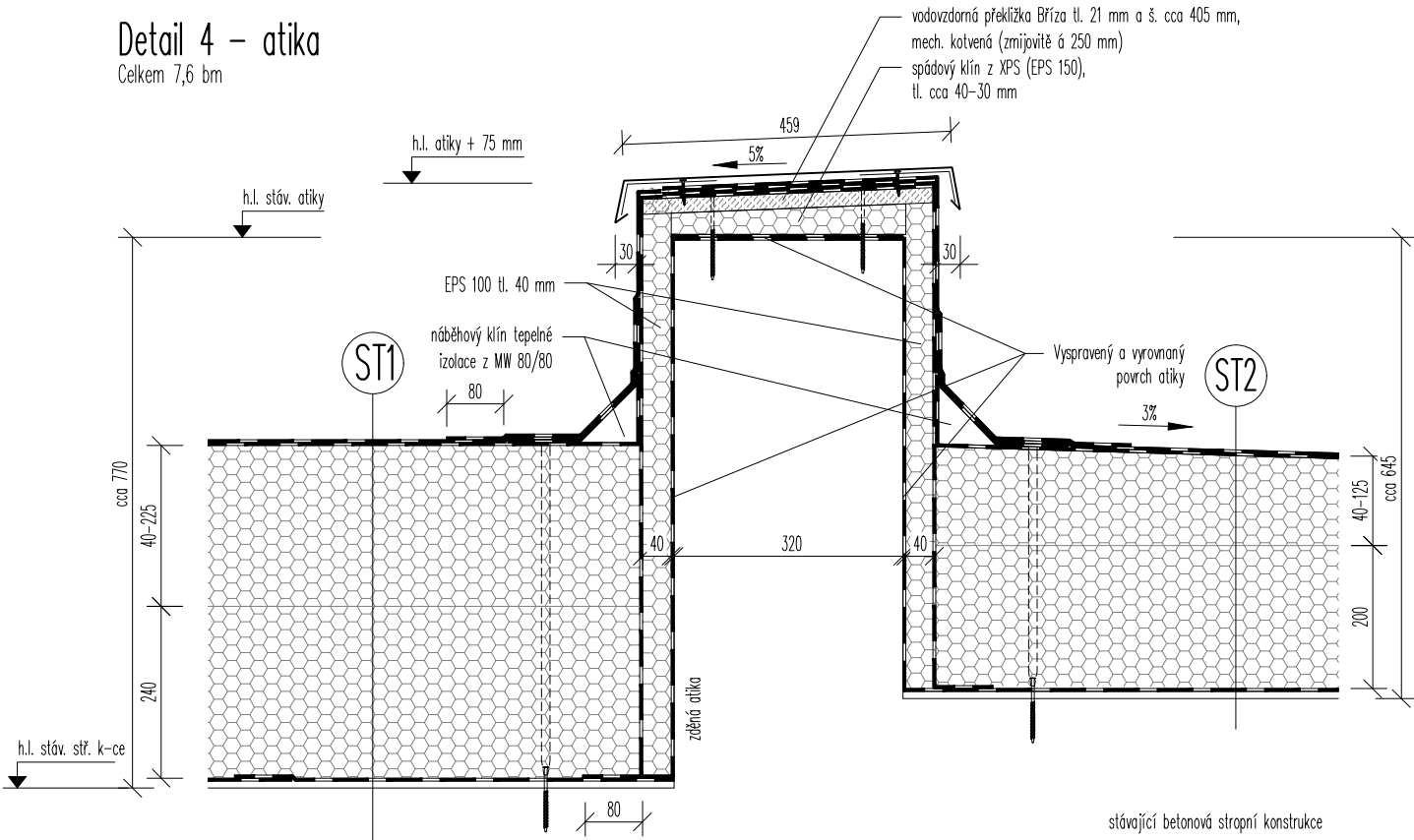


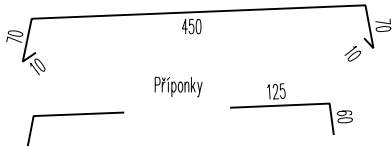
Detail 4 – atika

Celkem 7,6 bm



stávající betonová stropní konstrukce

Lakovaný pozink. plech RŠ 610
(skut. RŠ plechu bude doměřena po provedení všech vrstev atiky)



ST1

- SKLADBA STŘEŠNÍHO PLÁŠTĚ HLAVNÍ STŘECHY př.
- SBS modifikovaný asfaltový pás př. ELASTEK 40 FIRESTOP
 - SBS modifikovaný samolepicí asfaltový pás př. GLASTEK 30 STICKER PLUS
 - Tepelná izolace EPS 150 ve spádu
 - Základní vrstva tepelné izolace EPS 150
 - Parozábrana př. GLASTEK AL 40 MINERAL
 - Přípravný nátěr př. DEKPRIMER
 - Vyspravený a vyrovnaný povrch podkladní střešní žb konstrukce

tl. 4,5 mm
tl. 3,0 mm
tl. 40-225 mm
tl. 240 mm
tl. 4,0 mm

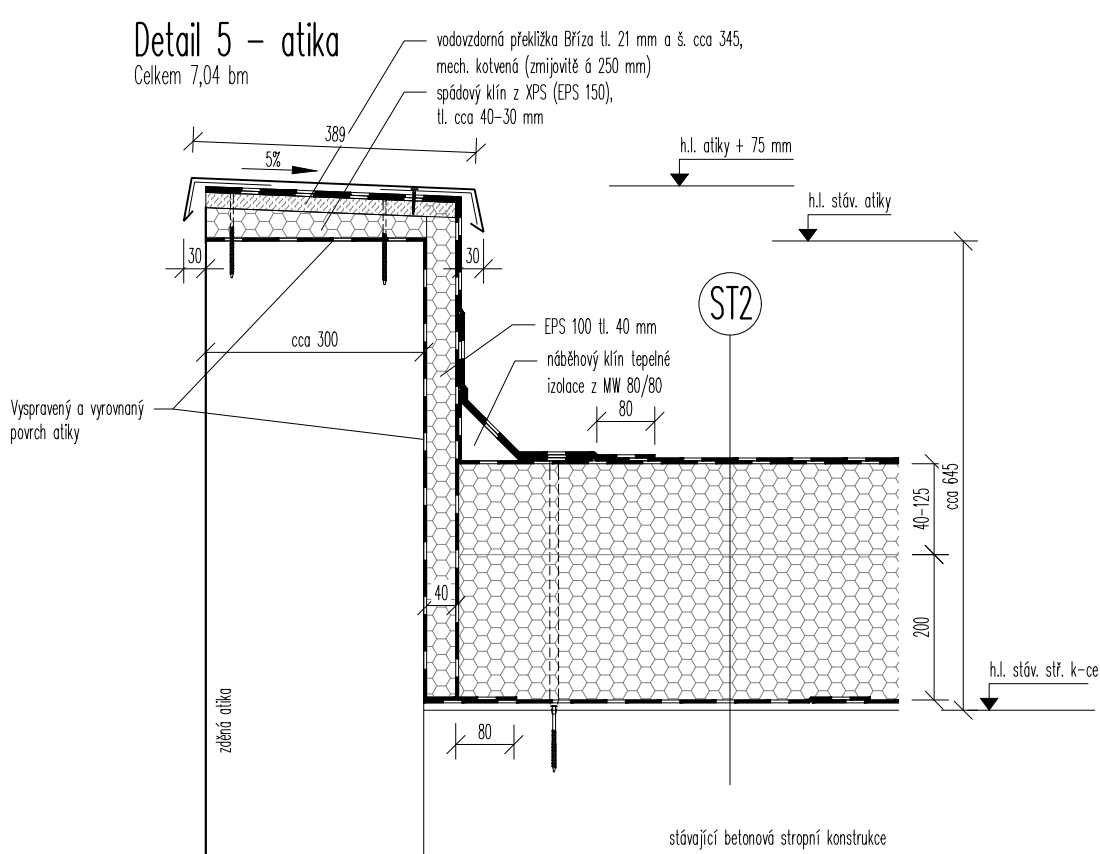
ST2

- SKLADBA STŘEŠNÍHO PLÁŠTĚ HLAVNÍ STŘECHY př.
- SBS modifikovaný asfaltový pás př. ELASTEK 40 FIRESTOP
 - SBS modifikovaný samolepicí asfaltový pás př. GLASTEK 30 STICKER PLUS
 - Tepelná izolace EPS 150 ve spádu
 - Základní vrstva tepelné izolace EPS 150
 - Parozábrana př. GLASTEK AL 40 MINERAL
 - Přípravný nátěr př. DEKPRIMER
 - Vyspravený a vyrovnaný povrch podkladní střešní žb konstrukce

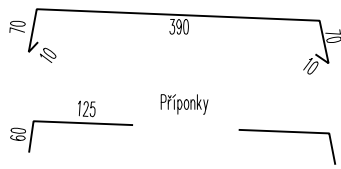
tl. 4,5 mm
tl. 3,0 mm
tl. 40-125 mm
tl. 200 mm
tl. 4,0 mm

Detail 5 – atika


Celkem 7,04 bm



Lakovaný pozink. plech RŠ 550 mm
(skut. RŠ plechu bude doměřena po provedení všech vrstev atiky)



OTISK AUTORIZAČNÍHO RAŽÍTKA A PODPIS

<div><div>ZH</div><div>projekty staveb</div></div> <div>ING. ZDENĚK HAVLINA 290 01 Poděbrady V, Máchova 80</div>		Č. PARÉ		MÍSTO STAVBY	UL. PODĚBRADOVA 2384, 440 01 LOUNY, PARC. Č. ST. 3376/10 A 3376/11
				STAVEBNÍK	MĚSTO LOUNY, MÍROVÉ NÁMĚSTÍ 35, 440 01 LOUNY
VYPRACOVAL	ING. ZDENĚK HAVLINA			NÁZEV AKCE STAVEBNÍ ÚPRAVY STŘECH NA 2 OBJEKTECH V AREÁLU TSM LOUNY	
KRESLIL	ING. ZDENĚK HAVLINA				
OZN. VÝKRESU	Louny střecha TSM.DWG	ZMĚNA			
FORMÁT	2 x A4	MĚŘÍTKO 1:10	Č. VÝKR. D.1.1.2.6	ČÁST PROJEKTU D.1.1 ARCHITEKTONICKO STAVEBNÍ ŘEŠENÍ	NÁZEV VÝKRESU DETAILY STŘECHY 2
DATUM	12/2024				
STUPEŇ	POVOLENÍ STAVBY A DVZ				